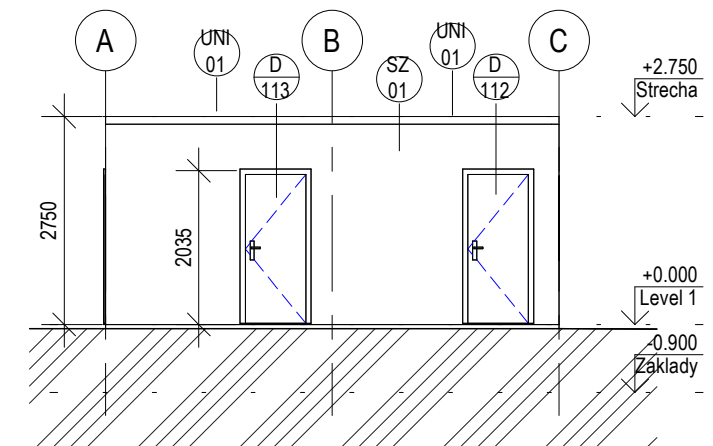


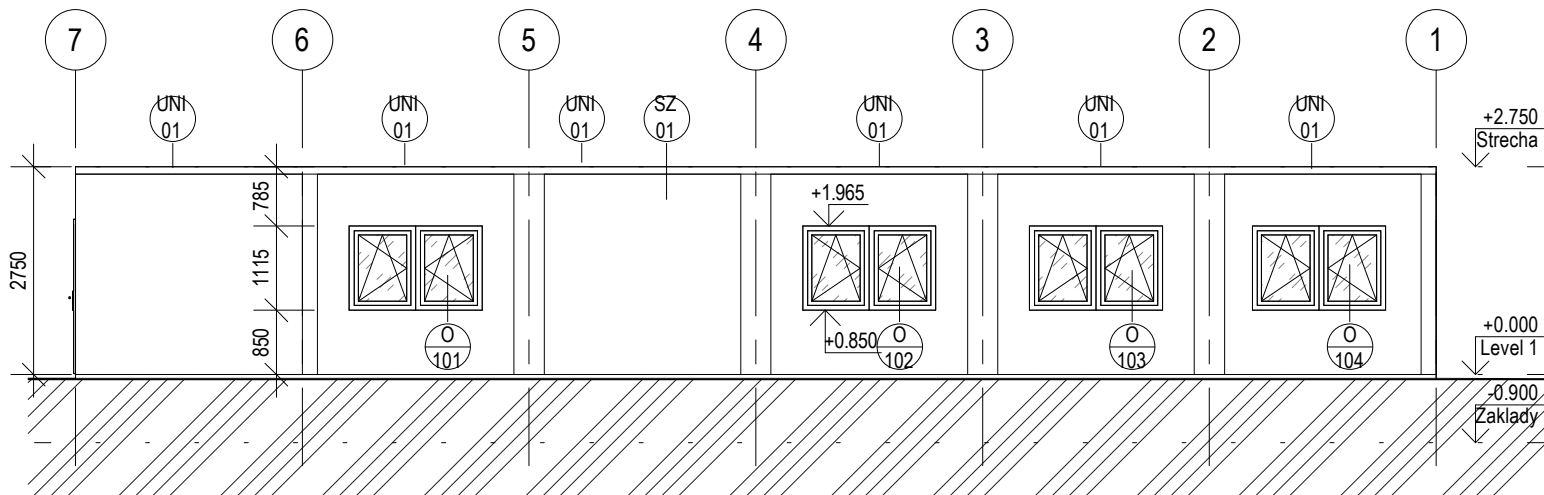
POHLED VÝCHOD

1 : 100



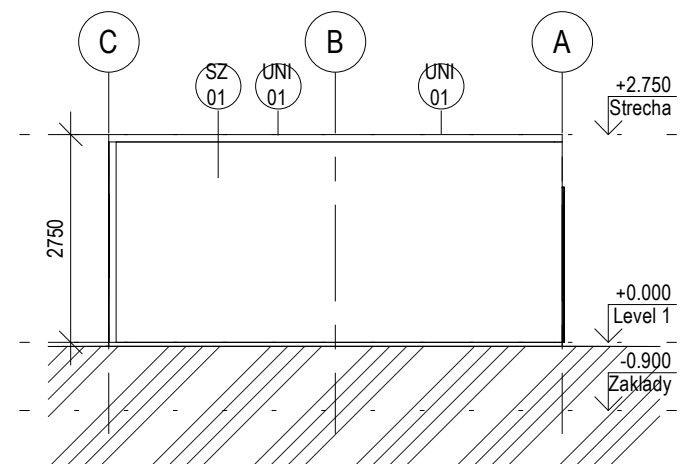
POHLED SEVERNÍ

1 : 100

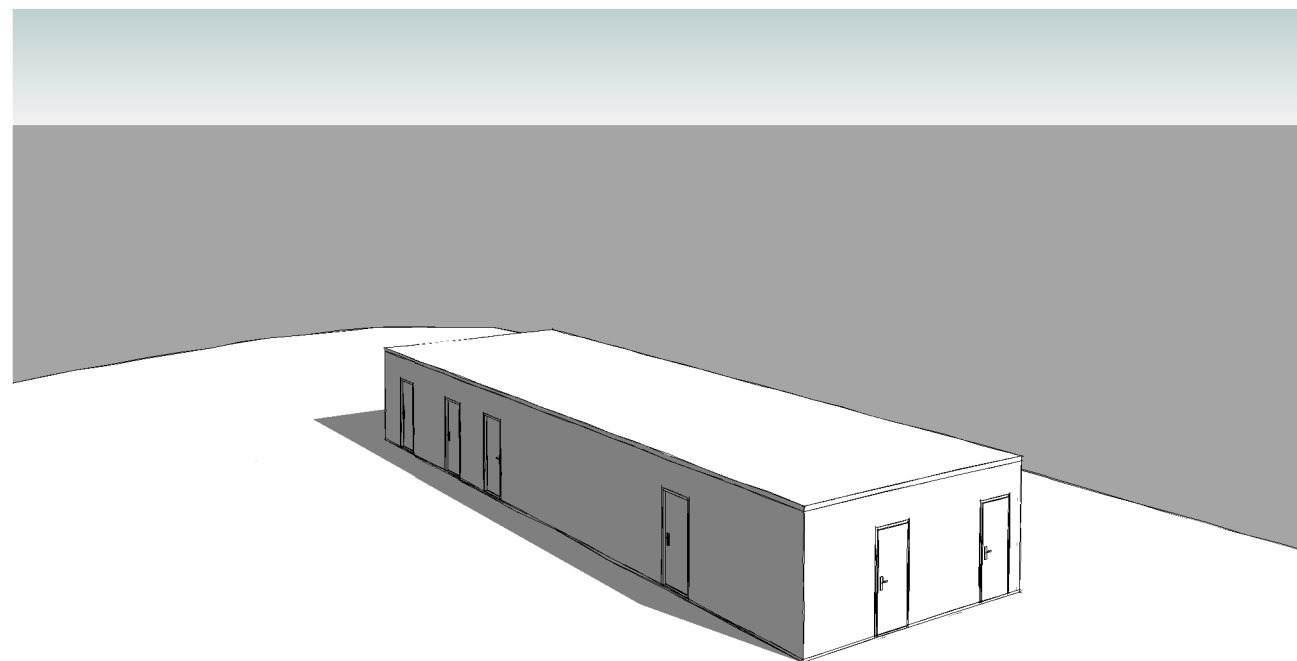


POHLED ZÁPADNÍ

1 : 100



3D View 3



±0,000 = 1.NP = 323,500 m n.m. (Bpv)

| | | | | |
|--|------------------------|--|------------|-------------|
| LABRON | | LABRON s.r.o., Podolská 401/50, 147 00 Praha 4 tel.: 737 200 380, e-mail: boubelik@labron.cz, http: www.labron.cz | | |
| hlavní inženýr projektu: | zodpovědný projektant: | vypracoval: | stupeň | DVZ |
| Jan Boubelík | Martin Jakeš | Martin Jakeš | č. zakázky | 18/041 |
| | | | formátů A4 | 2 |
| SPORTOVNÍ AREÁL KŘIMICE – 4.ETAPA Průkopníků 290/9, Plzeň, k.ú. Křimice Investor: Střední průmyslová škola dopravní, Plzeň, Karlovarská 99, 323 00 Plzeň | | | datum | 07/2023 |
| | | | měřítko | 1:100 |
| | | | č. přílohy | číslo paré: |
| Pohledy | | profese | ARS | 301 |